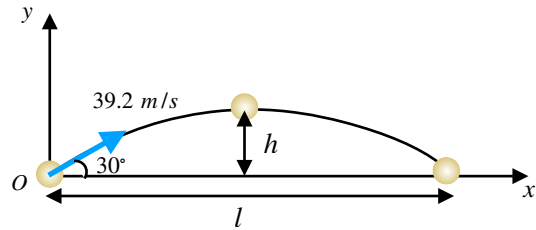


例題

地上から、小球を速さ 39.2 m/s で角度 60° の向きに投げ出した。
重力加速度の大きさは 9.8 m/s^2 として、次の問いに答えなさい。

- (1) 最高点までの高さ h [m] を求めよ。
(2) 落下するまでに水平方向に移動する距離 l [m] を求めよ。



解 (1)

(2)