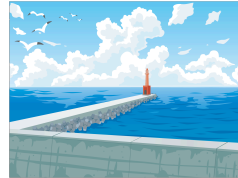


3 波の反射

- () … 一端から波を発生させると、波は反対側の端の点まで達し、その点で折り返してもどってくる現象。
- () … 媒質の端に向かって進む波のこと。
- () … 媒質の端からもどる波のこと。

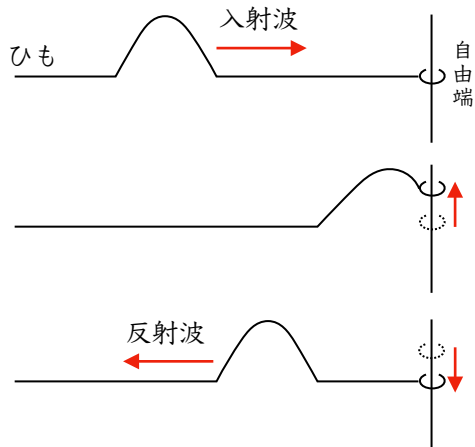
例 海の防波堤

海から防波堤に向かってくる波=入射波
防波堤から海にもどっていく波=反射波

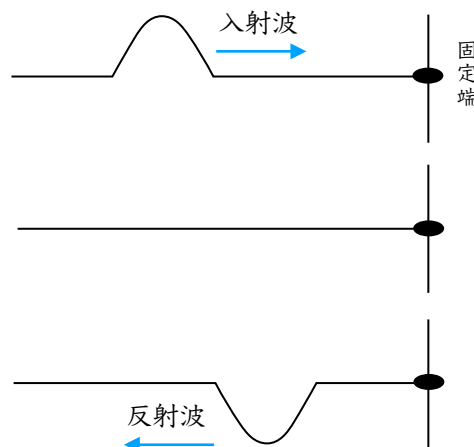


反射には、端が自由に動く『自由端反射』と端が固定される『固定端反射』の2種類があるよ！

自由端反射



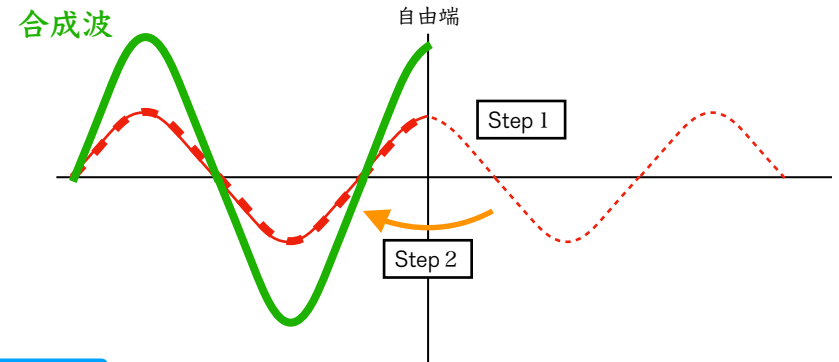
固定端反射



反射波の作図

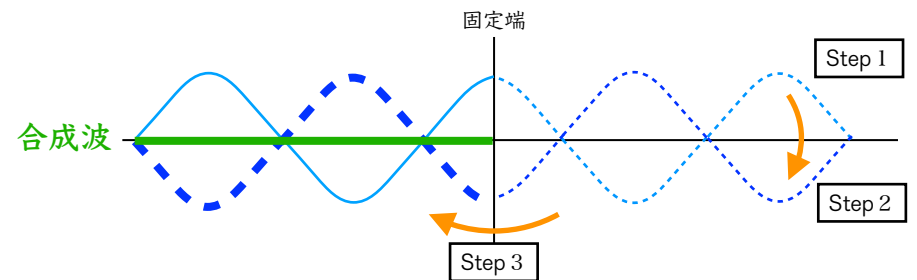
自由端反射

- Step 1 入射波を延長する
- Step 2 端を軸に折り返す



固定端反射

- Step 1 入射波を延長する
- Step 2 上下反転
- Step 3 端を軸に折り返す



自由端反射 合成波(定常波)の端は () になる

固定端反射 合成波(定常波)の端は () になる

※ 節と節の間は () である